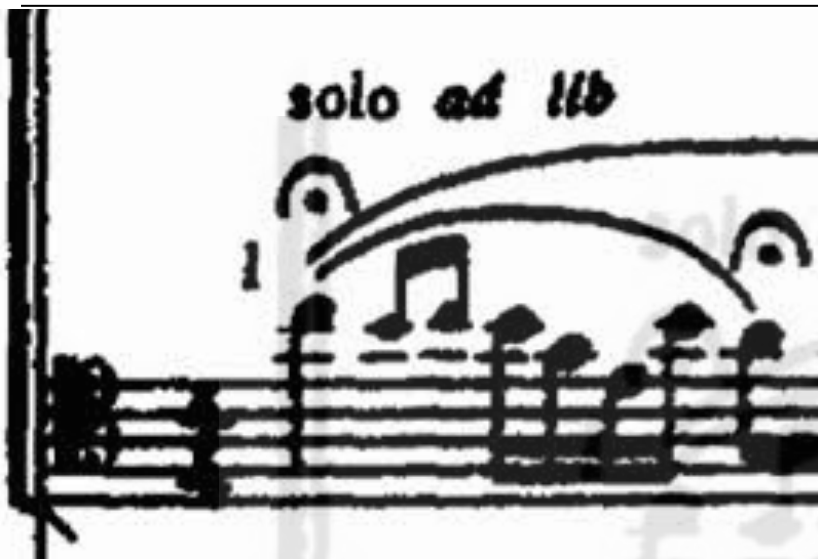




Concurs de Composició

Curs 2014/15

Inscripcions del 9 de març al 15 d'abril de 2015



Bases:

- Es podran presentar tots aquells alumnes que estiguin matriculats a l'especialitat de composició en el curs 2014/15
- Els alumnes de composició podran presentar una obra, amb el vist i plau del professor de composició.
- Les obres no hauran de superar els 20 minuts, escrites per a orquestra amb o sense solistes.
- L'obra guanyadora serà interpretada per l'orquestra del Conservatori.
- En qualsevol cas les possibilitats d'estrena de l'obra guanyadora aniran condicionades a la disponibilitat de mitjans efectius per part del centre.

Inscripció:

Per formalitzar la inscripció s'ha de lliurar -degudament emplenat- el full d'inscripció i el full d'autorització del professor de composició.

Termini d'inscripció: entre el 9 de març i el 15 d'abril de 2015 (ambdós inclosos) a la secretaria administrativa (horari d'atenció al públic de 9 h a 14 h).